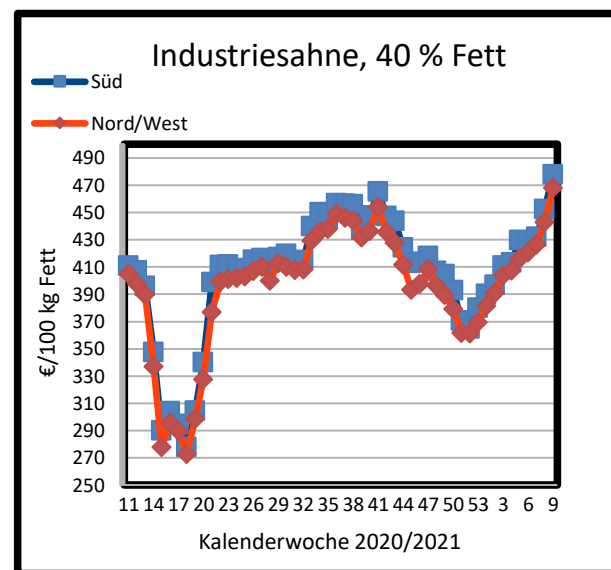
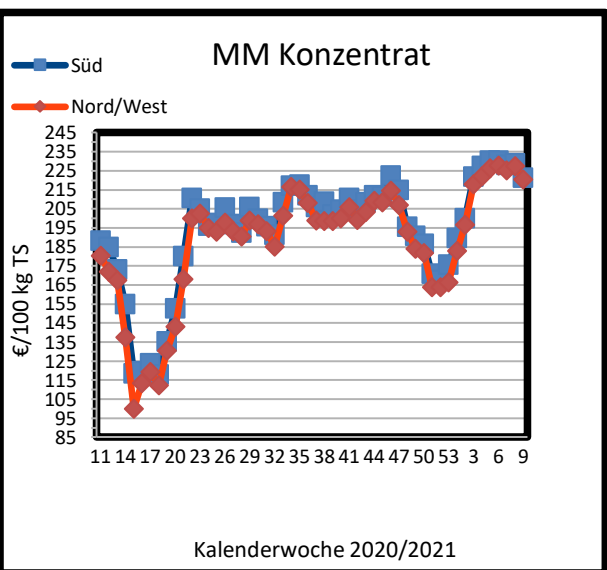
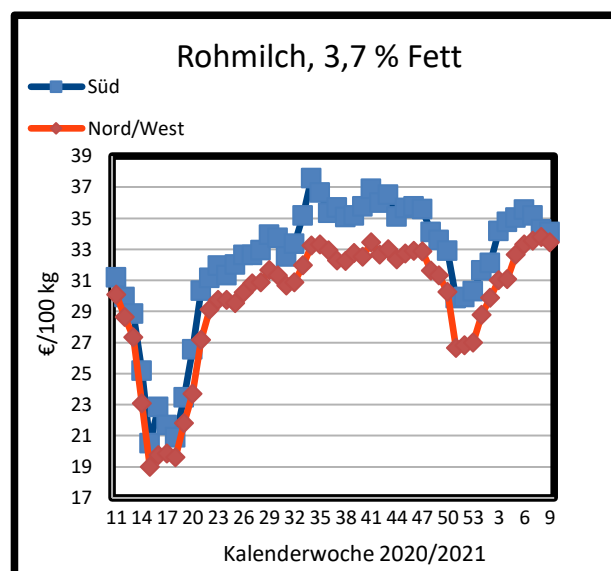
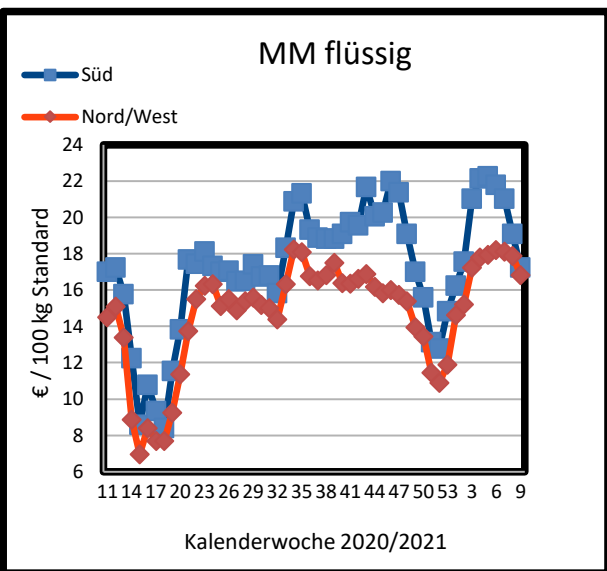


## Preisbarometer für Versandmilch- Erzeugnisse

KW 9 / 2021



Alle Preisangaben verstehen sich ab Rampe Molkerei. Die Daten für das Preisbarometer für Versandmilch-Erzeugnisse werden von etablierten Versandmilchbrokern erhoben. Diese Daten dienen lediglich der Orientierung, haben keinen offiziellen Charakter, sind nicht repräsentativ und nicht als Grundlage für geschäftliche Entscheidungen und Entscheidungen gedacht. B&L MedienGesellschaft, die beteiligten Michhandelsunternehmen und die Redaktion übernehmen keine Gewähr oder Haftung.